

DATEIFORMAT

Stanzriss: PDF

offene Daten: verpackte Illustrator Daten

DEFINITION STANZRISSE

Definieren Sie die Farben für Schnitt-, Rill- und Ritzlinien als Volltonfarben

— Schnitt (*Perforation wird als Schnitt mit gestrichelter Kontur definiert*)

— Rill

— Ritz

ECKDATEN

Maximalformat: 900 x 600 mm

Schneidgenauigkeit: 0.1 mm

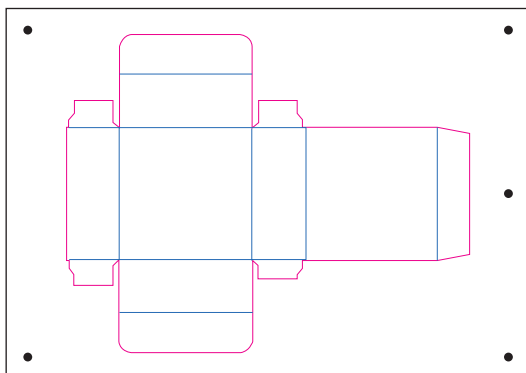
Materialdicke: bis 10 mm
je nach Werkzeug/Material

Schneidmaterial: Karton, Papier,
Folie, Schaumstoff

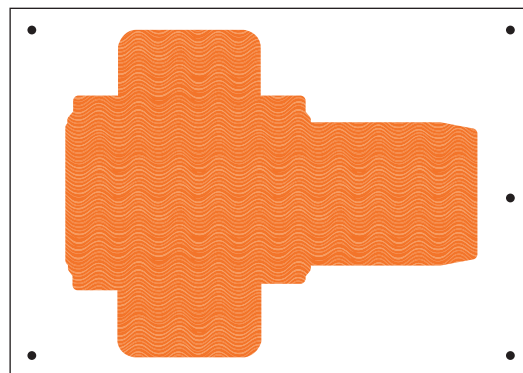
DATENANLIEFERUNG FÜR WEITERVERARBEITUNG (OHNE DRUCK)

Wenn Sie uns die fertig gedruckten Druckbogen zur Weiterverarbeitung anliefern, beachten Sie bitte Folgendes:

- Liefern Sie den Stanzriss als PDF-Datei an.
- Verwenden Sie keine Ebenen innerhalb des PDFs.
- Definieren Sie die Farben für Schnitt-, Rill- und Ritzlinien als Volltonfarben.
- Die Datei darf ausschliesslich die Schnitt-, Rill- und Registerinformationen enthalten – keine Druckbilder.



Stanzbogen ausgeschossen (verkleinerte Ansicht)



Druckbogen ausgeschossen (verkleinerte Ansicht)

Positionierung Registerpunkte

Durchmesser: 5 mm

Farbe: 100% Schwarz

Anzahl: 5, je Ecke ein Registerpunkt ca. 1 cm Abstand zum Papierrand und ein zusätzlicher Punkt zum Ausrichten des Druckbogens.

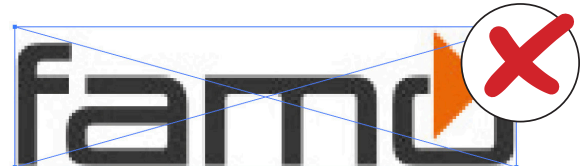
Die Registerpunkte müssen auch auf den Druckbogen gedruckt werden.

VEKTOR VS. PIXEL



Vektorgrafiken werden durch geometrische Formen wie Linien und Kurven mathematisch definiert.

Gängige Dateiformate: **.ai / .eps / .svg**



Pixelgrafiken setzen sich aus rasterförmig angeordneten Bildpunkten (Pixeln) zusammen, wobei jedem Pixel eine bestimmte Farbe zugewiesen ist.

Gängige Dateiformate: **.jpg / .png / .tif**